


整理番号	HT28300	分野	生活・医歯薬学 (キーワード)細胞内情報伝達系
------	---------	----	-------------------------

## 熊本大学

いろいろな細胞みつけた。細胞から体の仕組みを考えよう！

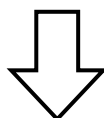
先生(代表者)	長谷 真(はせ まこと) 教育学部・准教授			
自己紹介	私は大学でウニやホヤといった海産無脊椎動物の発生の研究を行い、その後はヒト等の培養細胞や実験動物などを使って様々な刺激に対する細胞の反応について研究してきました。現在は教育学部で、細胞だけではなく刺激応答のヒトそのものへの応用も含めて研究を続けています。			
開催日時・主な募集対象	平成28年11月3日(木)	(対象)	高校生	(人数) 30名
集合場所・時間	熊本大学教育学部東教室(黒髪キャンパス)	(集合時間)	11:40	
開催会場	熊本大学教育学部 東教室3階 栄養・衛生実習室 住所: 〒860-0862 熊本市中央区黒髪 5-17-1 (付属特別支援学校内) アクセスマップ: <a href="http://www.kumamoto-u.ac.jp/campusjouhou/map_kurokami_3">http://www.kumamoto-u.ac.jp/campusjouhou/map_kurokami_3</a>			
<b>内 容</b>				
<p>皆さんの体はたくさんの細胞から出来ています。そしてそれぞれの細胞がそれぞれの役目を持って働き、相互に連絡しあうことによって、皆さんの細胞たちが「人」として形作られ、生活をしています。本プログラムでは、そんな細胞の中から特に血液や血管の中の様々な細胞を中心に、実際の生きた細胞や見やすく処理した細胞を観察しながら、その細胞たちの役割について考えていきます。</p> <p>【目的】: 様々な細胞を観察することにより、細胞の機能が生体の機能を司っていることについて考察を行う。</p> <p>【講義】: 講義①「血液と血管の役割」、講義②「細胞の構造とその仕組み」</p> <p>【実験】: 実験①「生きた細胞を観察しよう」にて、培養細胞を用いて生きた細胞の観察を行う。 実験②「顕微鏡標本を作製してみよう」で実際の細胞を染色し標本作製を体験。</p>				
<b>スケジュール</b>			<b>持 ち 物</b>	
11:40~12:00 受付			○筆記用具 ○白衣(お持ちでなければこちらで準備します)	
12:00~12:20 開講式(あいさつ、オリエンテーション、科研費の説明)				
12:20~12:40 講義①「血液と血管の役割(講師:長谷真)」 (終了後10分休憩)			<b>特 記 事 項</b>	
12:50~13:10 講義②「細胞の構造とその仕組み(講師:長谷真)」				
13:10~14:05 昼食・休憩 (希望者にはキャンパスツアー)				
14:05~14:35 実験①「生きた細胞を観察しよう」				
14:35~15:15 クッキータイム				
15:15~16:25 実験②「顕微鏡標本を作製してみよう」				
16:25~16:55 ディスカッション				
16:55~17:15 修了式(アンケート記入・未来博士号授与)				
17:15:~ 終了・解散				

《お問合せ・お申込先》

所属・氏名：	熊本大学教育学部・長谷 真
住所：	熊本市中央区黒髪 5-17-1
TEL 番号：	096-342-2935
FAX 番号：	096-342-2942
E-mail：	mhase@educ.kumamoto-u.ac.jp
申込締切日：	平成28年 10月 27日 (木)

《プログラムのテーマと関係する科研費》

研究代表者	研究期間	研究種目	課題番号	研究課題名
長谷 真	H21-H23	基盤研究(C)	21602005	ニッチー造血幹細胞間における G 蛋白質共役型受容体 TM7XN1 の機能解析



★この科研費について、さらに詳しく知りたい方は、下記をクリック！

<http://kaken.nii.ac.jp/>

※国立情報学研究所の科研費データベースへリンクします。

# ひらめき☆ときめき サイエンス ～ようこそ大学の研究室へ～



## いろんな細胞みーつけた。

～細胞から体の仕組みを考えよう！～

日時：平成28年11月3日(木) 11時40分～17時15分

対象：高校生 定員30名

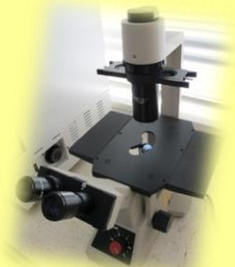
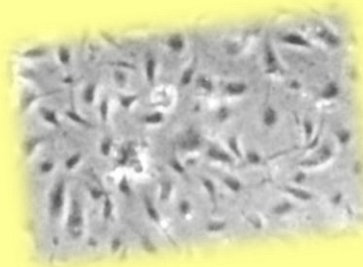
費用：無料 (昼食・おやつ付)

内容 ◎前半：開講式、体験講義

◎後半：体験実験、クッキータイム

プログラムの詳細については以下のホームページをご覧ください

会場：熊本大学教育学部 東教室3階 栄養・衛生実習室



参加申し込み方法：下記1, 2いずれかの方法にて、お申し込みください

1. Webから： ひらめき☆ときめきサイエンスのホームページ  
<https://cp11.smp.ne.jp/gakujutu/seminar> から、  
熊本大学の当プログラムの「申込」を選択して、  
必要事項を記入する。 (QRコードもお使いください → )



2. E-mailで： 「ひらとき参加申込書」と題し、(1)氏名(ふりがな)、  
(2)性別・生年月日、(3)学校名・学年、(4)自宅住所・電話番号・E-mail  
アドレス、(5)保護者の同意の有無(参加には保護者の同意が必要です)、  
(6)家族・学校関係者見学の有無、を明記の上、  
[mhase@educ.kumamoto-u.ac.jp](mailto:mhase@educ.kumamoto-u.ac.jp) 宛にメールしてください。

申込締切：平成28年10月27日(木)



【問い合わせ】

〒860-8555 熊本県熊本市中央区黒髪5-17-1  
熊本大学教育学部養護教諭養成課程 長谷 真  
[mhase@educ.kumamoto-u.ac.jp](mailto:mhase@educ.kumamoto-u.ac.jp) TEL:096-342-2935